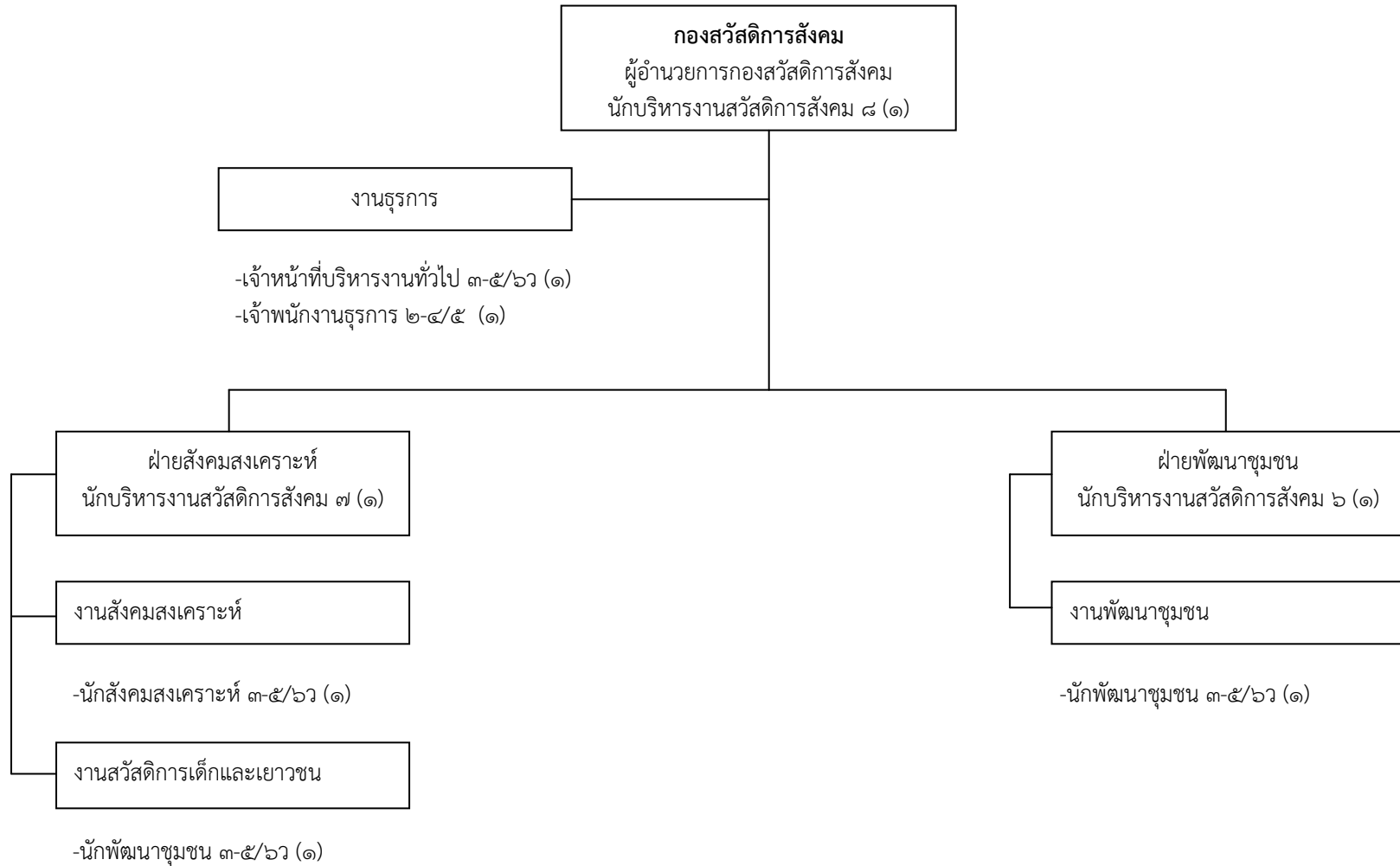


### โครงสร้างกองสวัสดิการสังคม



ระดับ	๙	๘	๗	๖	๓-๕/๖ว/๗ว	๒-๔/๕/๖ว	๑-๓/๔/๕	พนักงานเทศบาล	ลูกจ้างประจำ	พนักงานจ้าง
จำนวน	-	๑	๑	๑	๔	๑	-	๘	๑	๘

